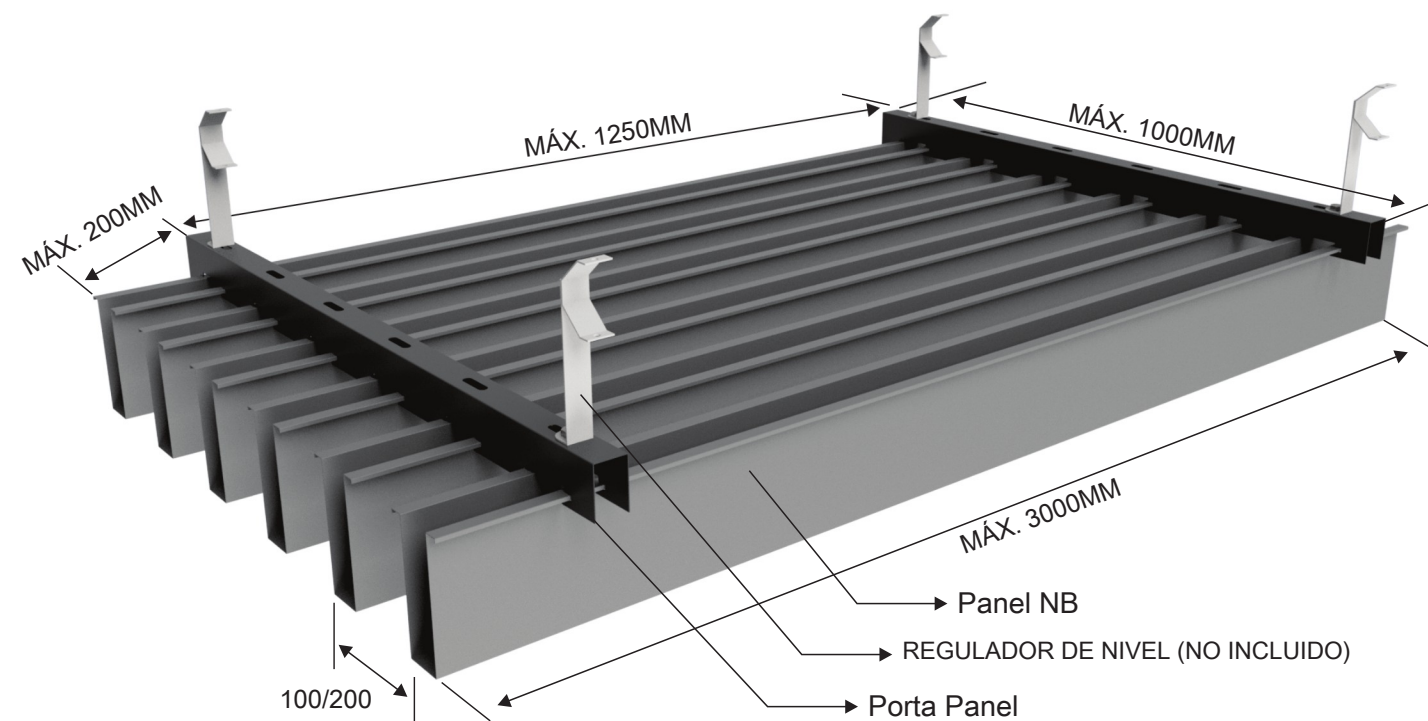




## Montaje



## Cortasol lineal Metálico NB

El Cortasol lineal Metálico NB está compuesto por paneles lineales con formato tipo "U", con una base de 30 mm y alturas de 100 y 200 mm, con una longitud variable según el proyecto. Los paneles NB se fijan a presión mediante un perfil troquelado denominado Portapaneles NB, lo que facilita su remoción para el acceso a las instalaciones sobre el falso techo (pleno).

La opción NB100 puede aplicarse en fachadas como un brise y, cuando se utiliza de esta forma, se emplea una traba de seguridad para los paneles.

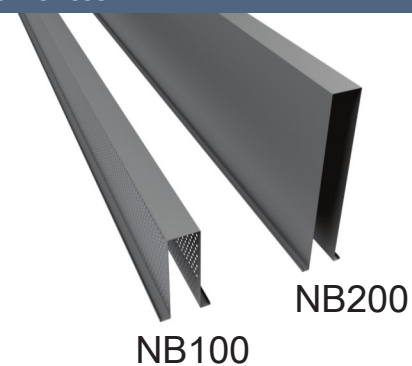
### Animación de instalación

Para más información sobre el producto y el tutorial de instalación, visite nuestro sitio web:

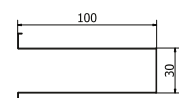


WWW.REFAX.COM.BR

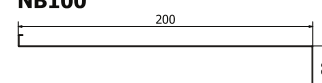
### Componentes



### Panels

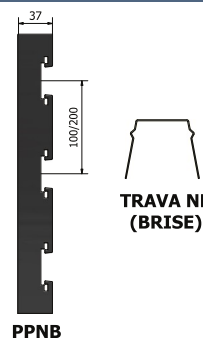


NB100



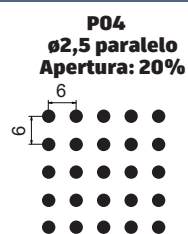
NB200

### Porta Panels

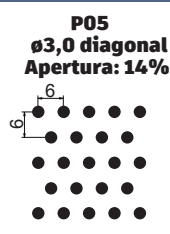


PPNB

### Padrão de Perfuração



CONFIRMAR DISPONIBILIDAD DEL PATRÓN DE PERFORACIÓN

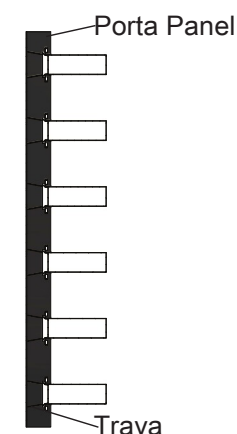


### Tabela Peso (Kg/m<sup>2</sup>)

Modelo	Passo Padrão	Alumínio	Galvalume
NB100	100	3,58	8,92
NB200	200	3,35	8,35

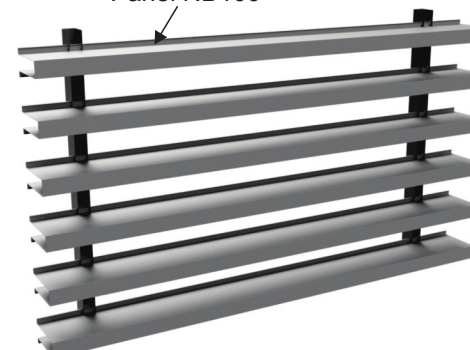
Los datos de este catálogo están sujetos a modificaciones sin previo aviso. Medidas en milímetros.

### Algunas alternativas de montaje

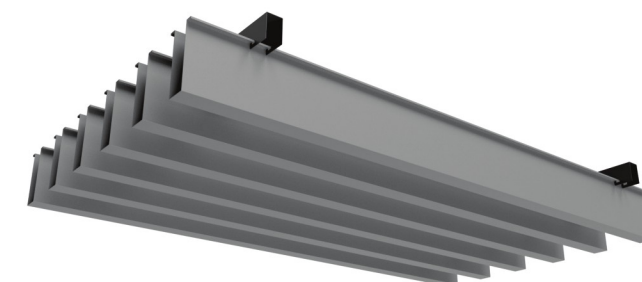


### CIELORRASO

Panel NB100



### Vista Inferior



- **Materia prima:** Aluminio o galvalume.
- **Colores:** 36 colores estándar u otros bajo consulta.
- **Dimensiones:** Longitud según proyecto.
- **Acabado:** Pintura poliéster con curado a alta temperatura (sistema coil coating), 1.000 horas de Salt spray (niebla salina).
- **Superficie:** Lisa o perforada.
- **Mantenimiento:** Se recomienda la limpieza periódica del producto con detergente neutro.
- **Instalación:**

Los componentes de fijación deben estar fabricados en acero inoxidable.

La instalación debe realizarse siguiendo rigurosamente todas las especificaciones de este catálogo.

Para garantizar la correcta especificación del sistema de fijación, se deberá consultar al departamento técnico.

Los brises (quitasoles) fueron desarrollados para el sombreado; por lo tanto, no deben aplicarse como barandillas, rejillas, portones o cubiertas.

#### • Garantía:

Garantía de 5 años contra defectos de fabricación, siempre que se observen las normas anteriormente relacionadas.

La garantía no se extiende a los servicios de instalación.

Los productos fabricados en galvalume no están sujetos a garantía contractual cuando se instalan en regiones costeras o cuando están microperforados.

