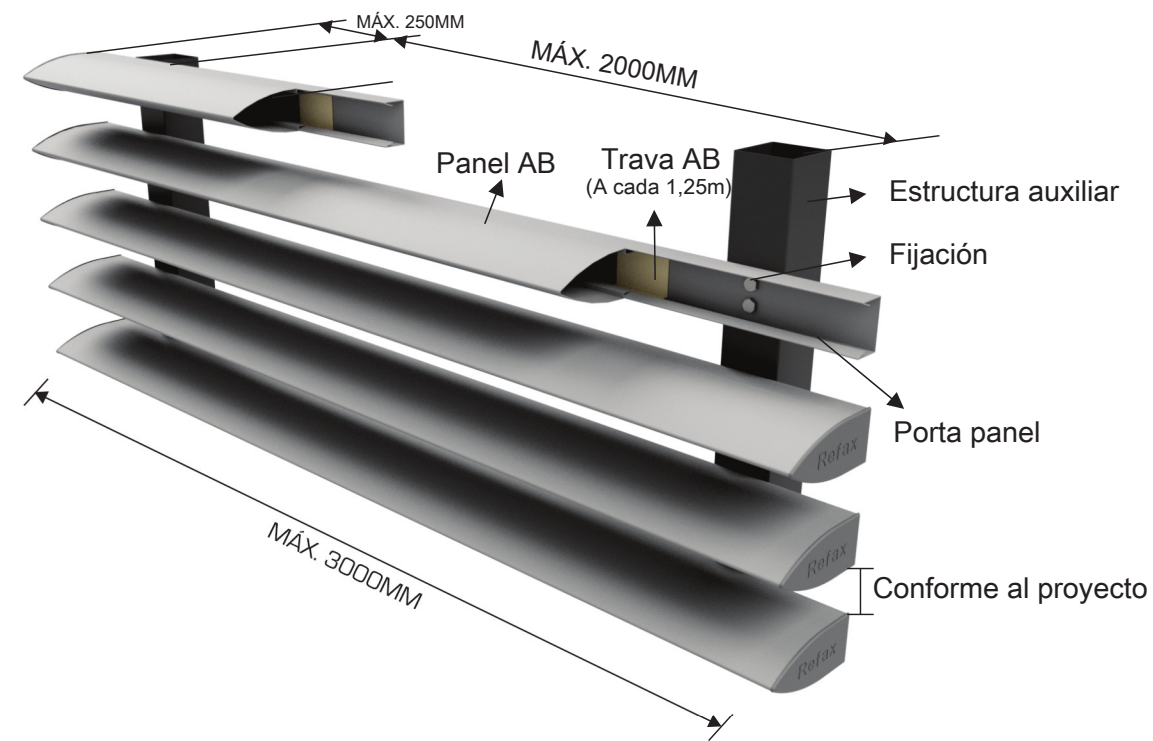




## Montaje



## Cortasol lineal Metálico AB

Sistema compuesto por paneles de sección de media ala, lo que garantiza un acabado perfecto en todas sus caras. La instalación del Sistema AB es sencilla y eficiente. Están fabricados en aluminio prepintado con esmalte de poliéster mediante el proceso de alta tecnología Coil Coating, aliando durabilidad y diseño.

Opciones disponibles:

- AB75x200
- AB40x100

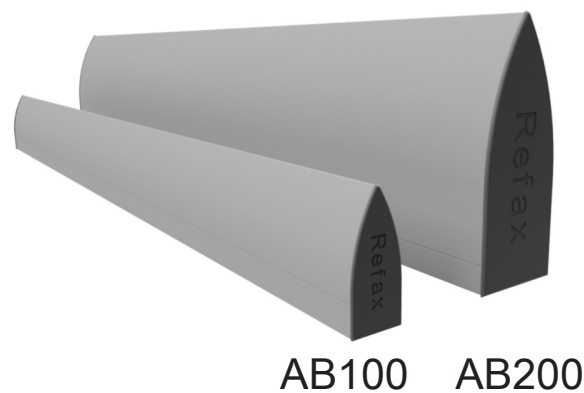
### Animación de instalación

Para más información sobre el producto y el tutorial de instalación, visite nuestro sitio web:

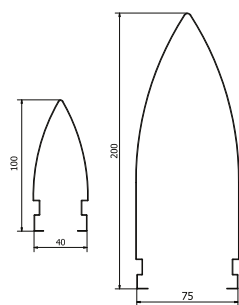


WWW.REFAX.COM.BR

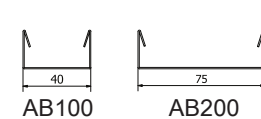
### Componentes



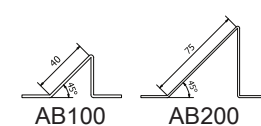
### Paneis



### Porta Paneis



### Soporte (Opcional)



### Tapas de plástico



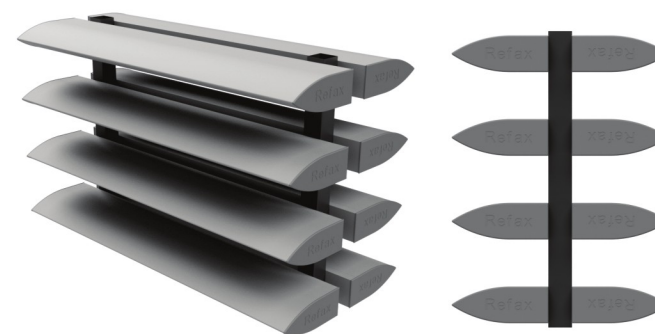
### Tabela Peso (Kg/m<sup>2</sup>)

Modelo	Passo	Aluminio	Galvalume
AB100	80	5,45	13,58
AB200	200	4,27	9,66

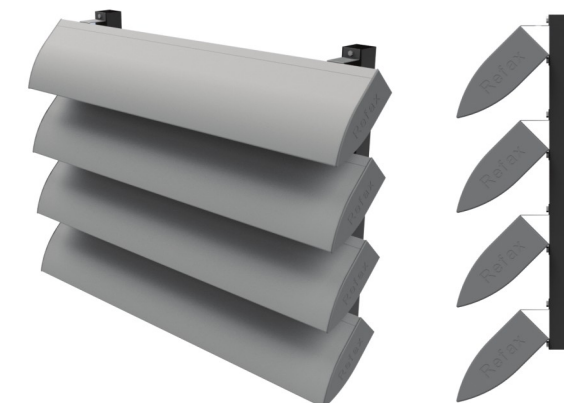
Los datos de este catálogo están sujetos a modificaciones sin previo aviso. Medidas en milímetros.

### Algunas alternativas de montaje

#### Cortasol Duplo



#### Cortasol 45°



- **Materia prima:** Aluminio o galvalume.
- **Colores:** 36 colores estándar u otros bajo consulta.
- **Dimensiones:** Longitud según proyecto.
- **Acabado:** Pintura poliéster con curado a alta temperatura (sistema coil coating), 1.000 horas de Salt spray (niebla salina).
- **Superficie:** Lisa o perforada.
- **Mantenimiento:** Se recomienda la limpieza periódica del producto con detergente neutro.
- **Instalación:**

Los componentes de fijación deben estar fabricados en acero inoxidable. La instalación debe realizarse siguiendo rigurosamente todas las especificaciones de este catálogo.

Para garantizar la correcta especificación del sistema de fijación, se deberá consultar al departamento técnico.

Los brises (quitasoles) fueron desarrollados para el sombreado; por lo tanto, no deben aplicarse como barandillas, rejillas, portones o cubiertas.

#### • Garantía:

Garantía de 5 años contra defectos de fabricación, siempre que se observen las normas anteriormente relacionadas.

La garantía no se extiende a los servicios de instalación.

Los productos fabricados en galvalume no están sujetos a garantía contractual cuando se instalan en regiones costeras o cuando están microperforados.

